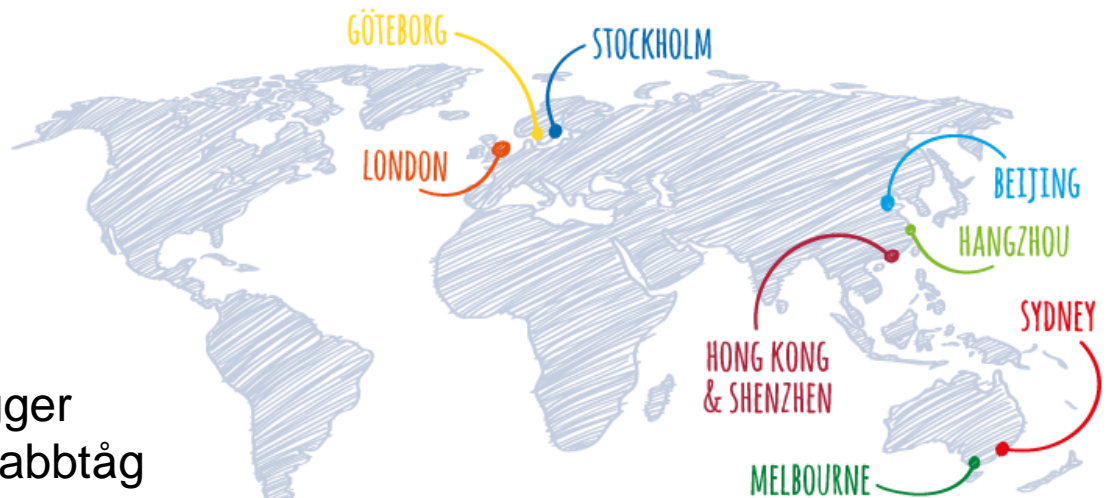




MTR Nordic

Vilka är MTR?

- Ett av världens största globala järnvägsföretag med cirka 11 miljoner genomförda resor varje dag
- MTR driver, utvecklar och bygger tunnelbana, pendeltåg och snabbtåg – samt tillhörande infrastruktur, stationer bostäder och handel.
- MTR finns på 3 kontinenter och ansvarar för 10 system i Stockholm, London, Melbourne, Sydney, Beijing, Hong Kong, Shenzhen och Hangzhou
- Grundades i Hongkong 1975
- Är ett aktienoterat bolag Hongkong-börsen sedan år 2000. Staten Hongkong kvarstår som majoritetsägare
- Norden utpekad som ett av koncernens tillväxtområden



MTR:s verksamhet i världen

MTR Tunnelbanan ✖

- 1,2 m pass./dag
- 108 km spår, 100 stationer

MTR Pendeltågen ✖

- Pågående mobilisering
- Driftsstart december 2016

MTR Express ✖

- Snabbtåg (Open Access), trafikstart mars 2015

MTR Tech ✖

- Fordonsunderhåll tunnelbanan i Stockholm
- Arbeten på spårbundna fordon (externt)

London Overground ✖

- 2,3 m pass./dag
- 110 km spår, 55 stationer

London Crossrail ✖

- Ny tunnelbana genom London, pågående utbyggnad



Beijing metro line 4, 14, 16 ✖
(Under utbyggnad)

- 1,5 m pass./dag
- 55 km spår, 41 stationer

Hangzhou Metro ✖

- 0,2 m pass./dag
- 48 km spår, 31 stationer

Hong Kong/Shenzen* ✖

- ~5 m pass./dag
- 212 km spår, 152 stationer

Sydney Metro Northwest fas 1 ✖
Nybyggnation och 15 års drifts- och underhållskontrakt för nytt system om 36km spår och 13 stationer.

Melbourne commuter train ✖

- 0,7 m pass./dag
- 372 km spår, 212 stationer



* Shenzen står för 250,000 passagerare, 15 stationer och 20 km spår
OBS: antal passagerare på en arbetsdag
Källa: www.mtr.com.hk

MTR har drivit Stockholms tunnelbana i 6 år

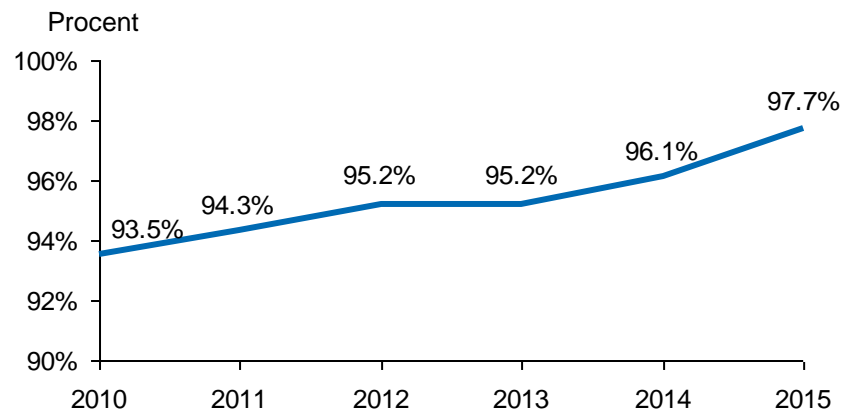


Korta fakta om tunnelbanan

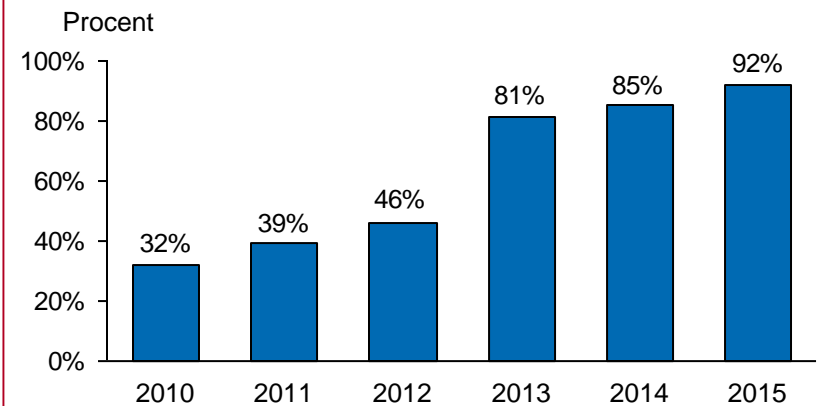
Linjer, #	3
Stationer, #	100
Längd, km	108 km
Antal resor	337 miljoner
Resor/ dag	1.2 miljoner
Kontraktslängd	8 + 6 år
Omsättning	2.6 miljarder kr
Antal anställda	3,000

MTR gör skillnad – exempel från tunnelbanan

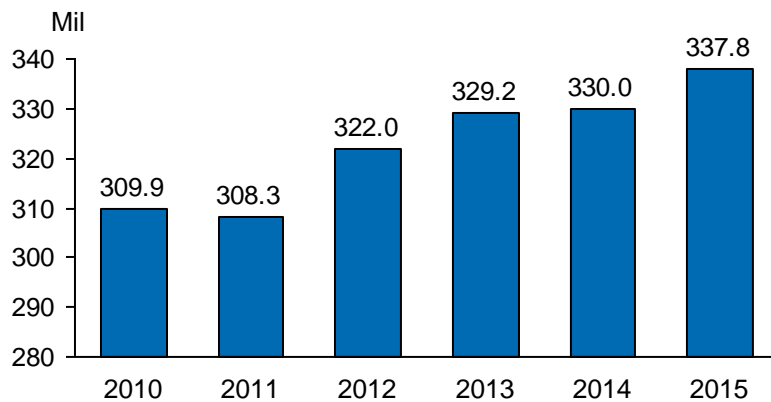
Bäst punktlighet sedan tunnelbanans öppnande



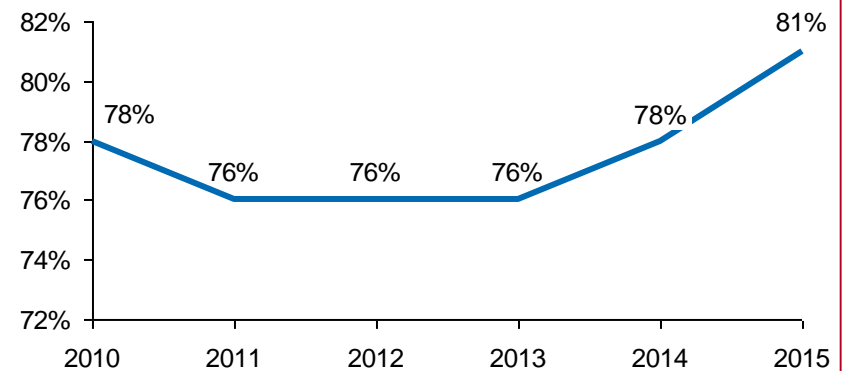
Rekordhög medarbetarenöjdhet



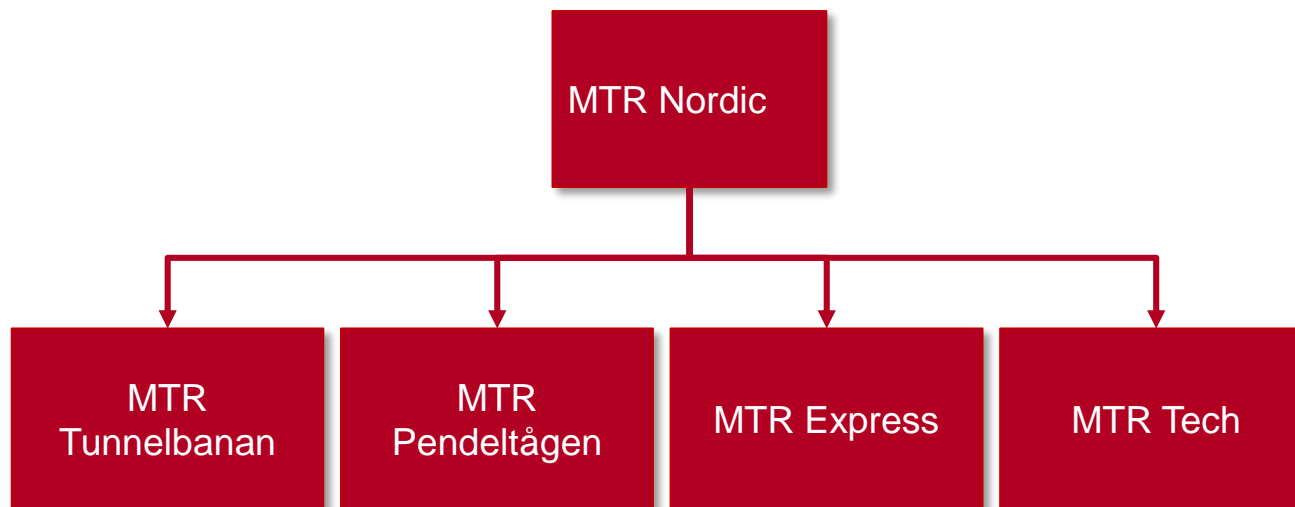
Fler resenärer än någonsin använder tunnelbanan – ökning med 27,9 miljoner sedan 2009



Stabil och stigande kundnöjdhet



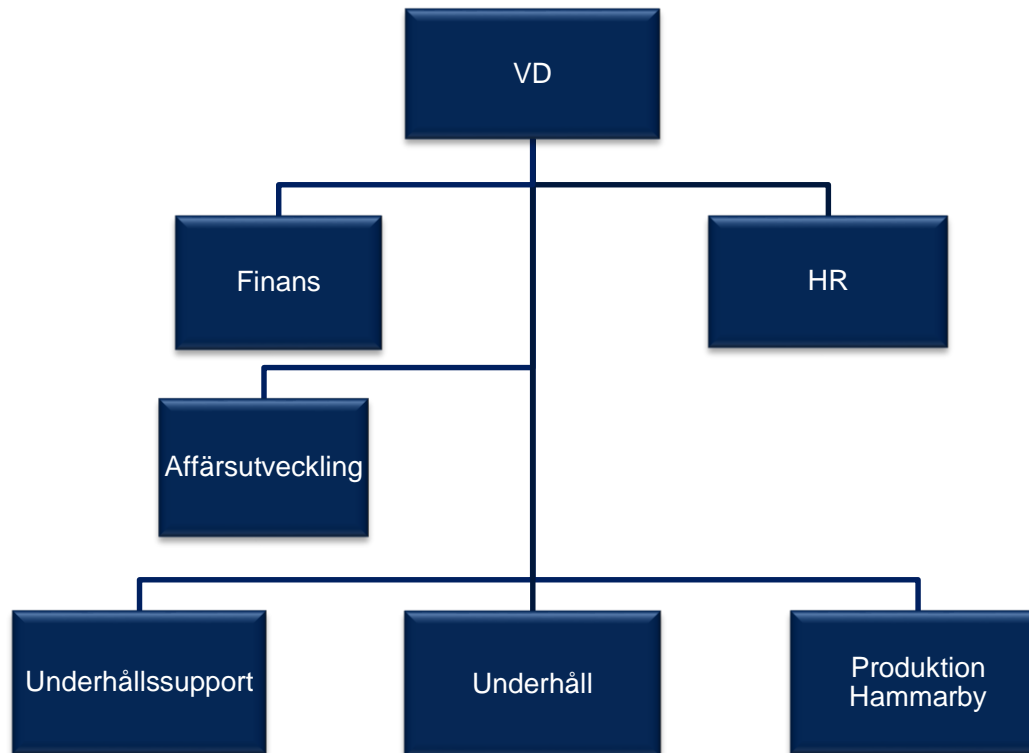
MTR Nordic / MTR Tech



MTR Tech

- 400 anställda
- 5 depåer
 - 4 trafikdepåer
 - 1 komponent och tungt underhåll, centrallager
- Underhåller 497 tunnelbanefordon
- Tursätter 102 tåg
- Omsättning 650 Mkr

Organisation MTR Tech



Fordonsunderhåll Stockholms Tunnelbana

Del av MTR:s uppdrag att driva Tunnelbanan

Uppdraget - helhetsåtagande

- Tekniskt underhåll (inkl tungt underhåll)
- Städning
- Utvändig tvätt
- Klottersanering
- Fordonsförvaltning och underhållsutveckling

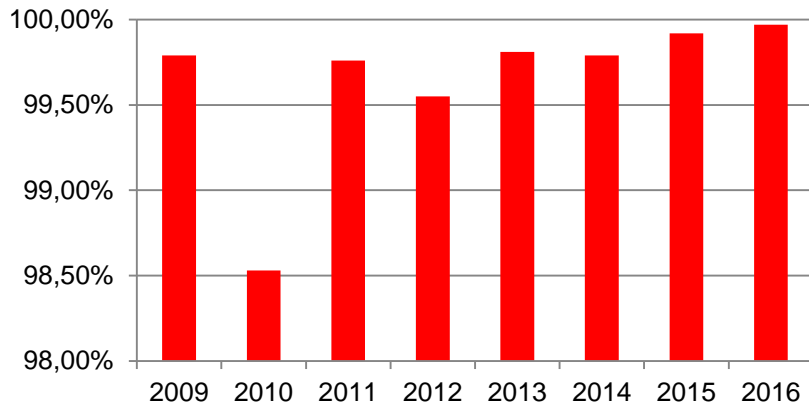
Ersättning per fordonskilometer

Förutsättningar - Fordon

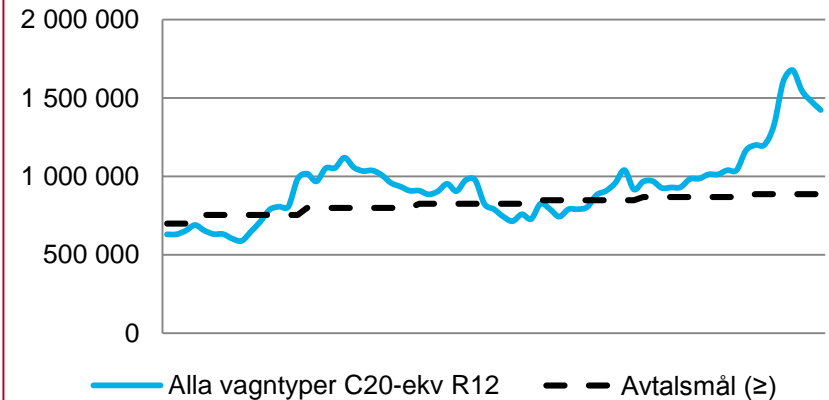
- C6
 - 88 st
 - Kampådragsfordon med likströmsmotorer och reläteknik, från början av 1970 talet. Korgarna är tillverkade i stål.
- C14
 - 138 st
 - Choppervagnar med likströmsmotorer och ”modern elektronik”, som levererades åren 1985 – 1989. Korgarna är tillverkade i stål.
- C20
 - 270 st
 - Modern IGBT-teknik med asynkronmotor drift och tågdatordrift, som levererades åren 1998-2004. Korgarna är tillverkade i rostfritt stål
- C20 FICAS
 - 1 st
 - Levererades år 2002 och är lika C20 förutom avseende fordonskorgen som är en sandwichkonstruktion

MTR Tech gör skillnad – exempel från tunnelbanan

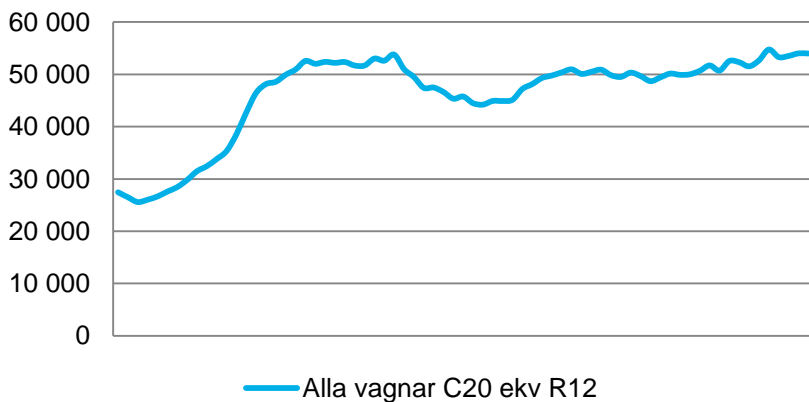
Fordonstillgänglighet



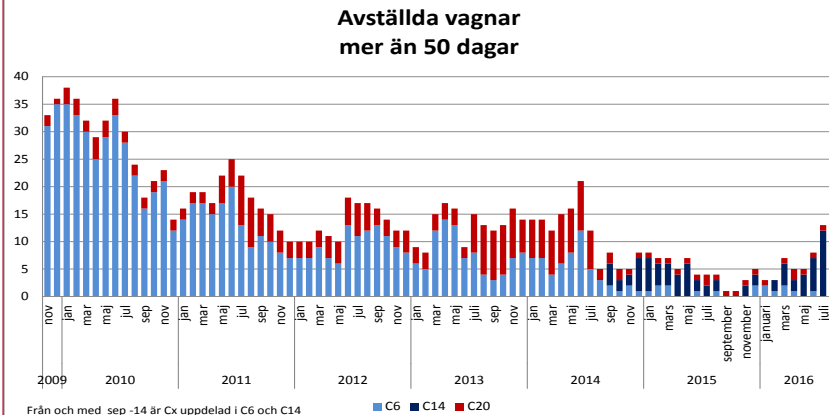
Sträcka mellan stopp



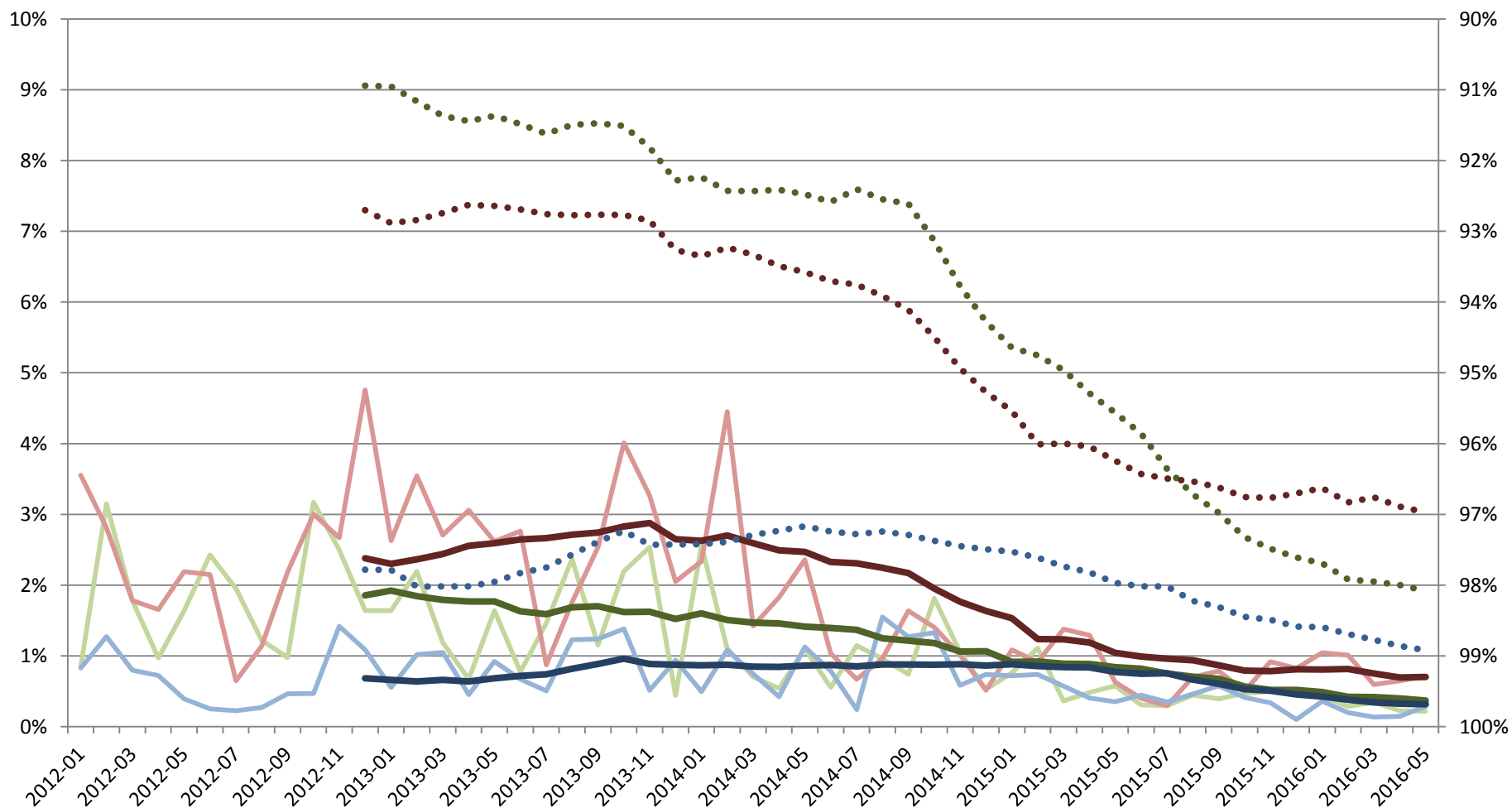
Sträcka mellan fordonsfel



Antal långtidsavställda fordon



Fordonens påverkan på punktlighet



Utmaningar

- Säkerhetshändelser i depå
- Sjukfrånvaro
- Fordonsförvaltning
- Ledarskap/engagerade medarbetare

Framgångsfaktorer

- Kulturförändring och ledarskap
 - Resultatstyrning
- Strukturerat arbete med driftsäkerhetsförbättringar
 - Inspiration och lärande från Hong Kong
- Underhållsoptimering
- Produktions och resursplanering
- Materialförsörjning
- Fokus på städning och kundmiljö
- Helhetsåtagande, från stort till smått
- Nära samarbete med övriga MTR
 - Stockholm
 - Hong Kong

MTR Tech - möjligheter och marknader

- Upphandlingar trafikdrift, tillsammans med övriga MTR
- Fordonsrevisioner och skadereparationer
- Komponentarbeten