

CONFIDENTIAL

FOR INTERNAL USE WITHIN
CLIENT COMPANY ONLY

THE SWEDISH TRADE & INVEST COUNCIL



**VI HJÄLPER SVENSKA
FÖRETAG ATT NÅ SIN FULLA
INTERNATIONELLA POTENTIAL**

OUR 'VALUE ADD' IS ORIGINATING FROM OUR CUSTOMERS' CHALLENGES

▶ WE SHORTEN TIME TO MARKET.

▶ WE FIND NEW REVENUE STREAMS.

▶ WE MANAGE RISKS.



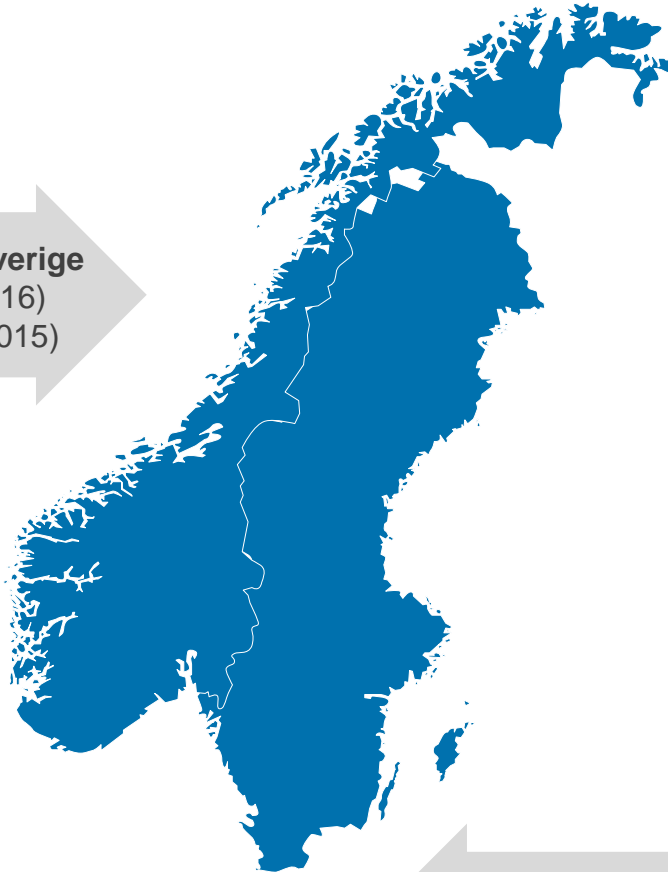
MED 55 KONTOR PÅ 46 NYCKELMARKNADER FÅR BUSINESS SWEDEN SVERIGE ATT VÄXA



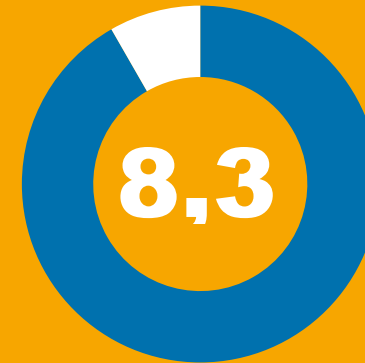


SVERIGES OCH NORGES EKONOMIER ÄR BEROENDE AV VARANDRA

Norsk export till Sverige
99 MDR SEK (2016)
95,6 MDR SEK (2015)



Svensk export till Norge
124 MDR SEK (2016)
121,7 MDR SEK (2015)



... % av Sveriges
totala EES import
kommer från
Norge



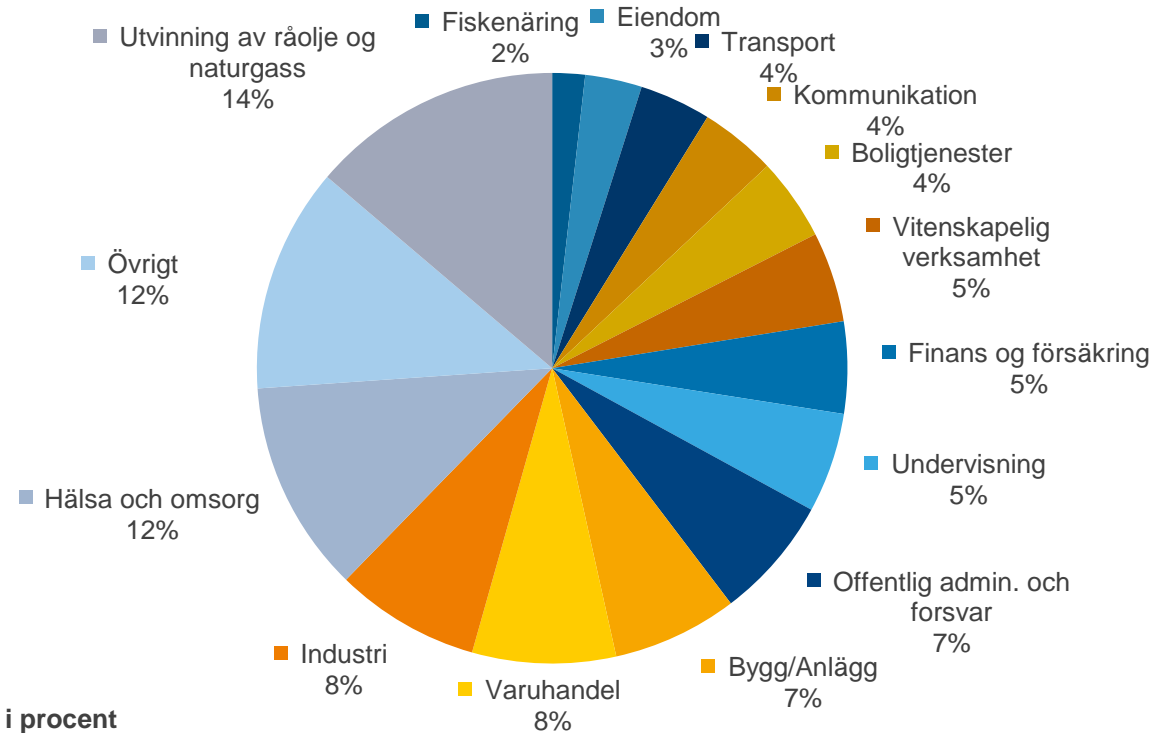
**Sverige
importerar från
Norge för
99 MDR SEK**

... vilket gör Norge
till Sveriges tredje
största importland

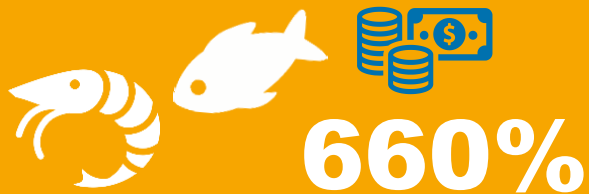




OLJE- OCH GASNÄRINGEN DOMINERAR FORTFARANDE NORSK EKONOMI



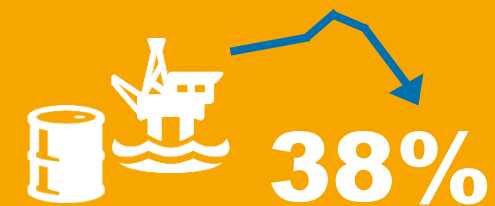
Grafen visar näringarnas andel av BNP i procent



Fiskenäringens del av BNP har ökat med 660% sedan 2003



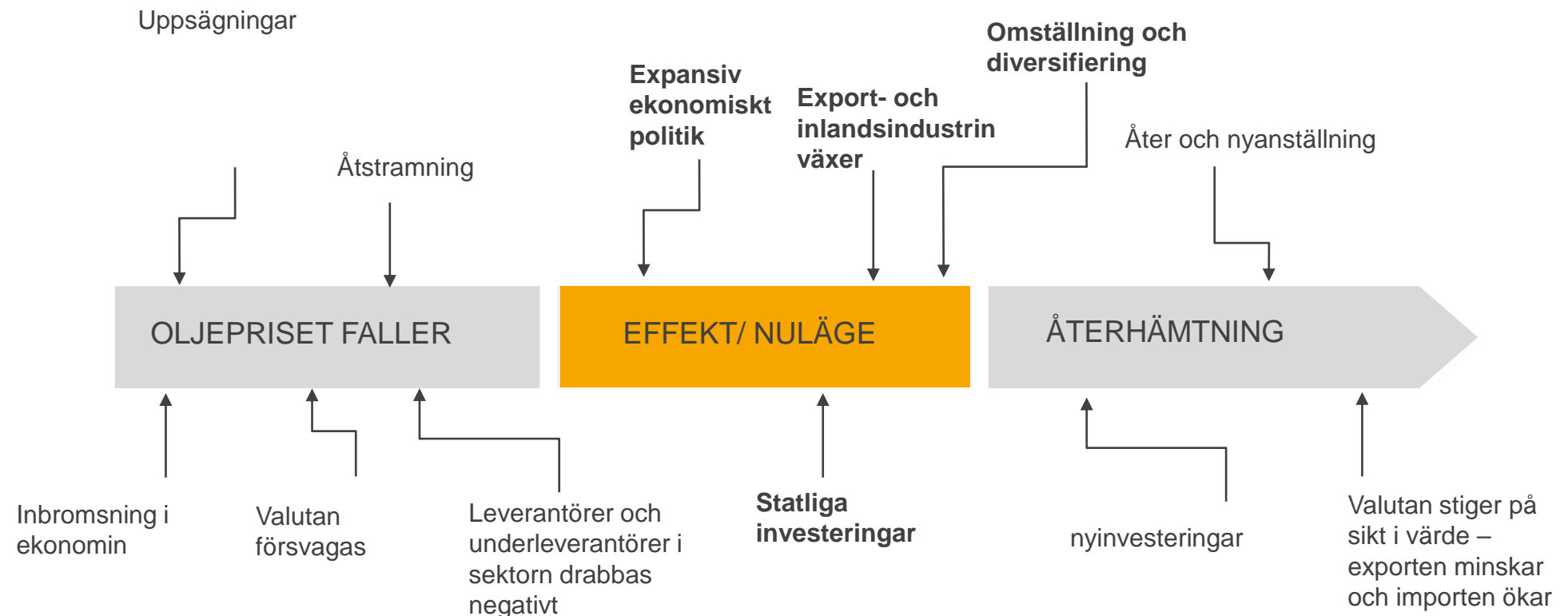
... ökning i omsättning i byggsektorn sedan 2009



... minskning av BNP i olja- och gasindustrin sedan 2014



KONJUNKTURER I OLJEPRISET PÅVERKAR NORGES EKONOMI OCH INDUSTRI



STATLIGA INVESTERINGAR ÖPPNAR UPP MÖJLIGHETER I ANDRA SEKTORER NÄR OLJEPRISET FALLER

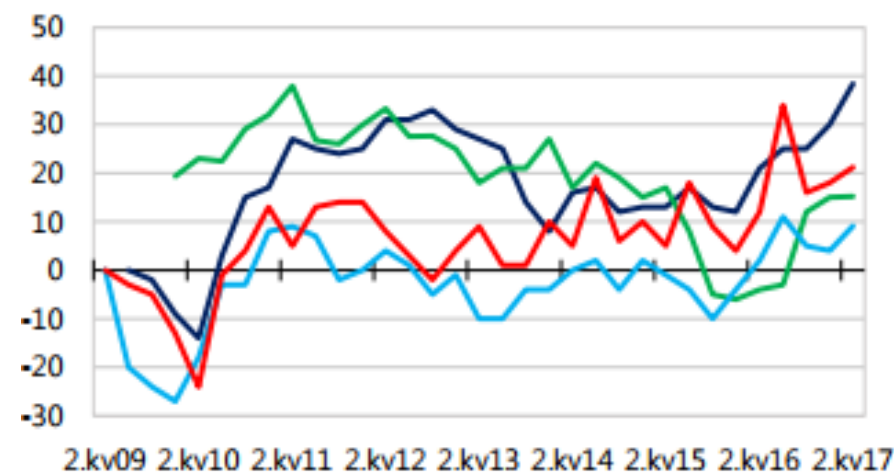


OPTIMISMEN SPRIDER SIG BLAND NORSKA FÖRETAG

88 %

...av norska företag anser att
marknadsläget i Norge är
tillfredställande

Branschernas syn på marknadssituationen i Norge *



* Grafen visar differensen mellan andelen positiva och negativa svar på synen på marknaden



OLJEPRISETS PÅVERKAN PÅ NORSK EKONOMI OCH BYGG- OCH ANLÄGGNINGSSEKTORN



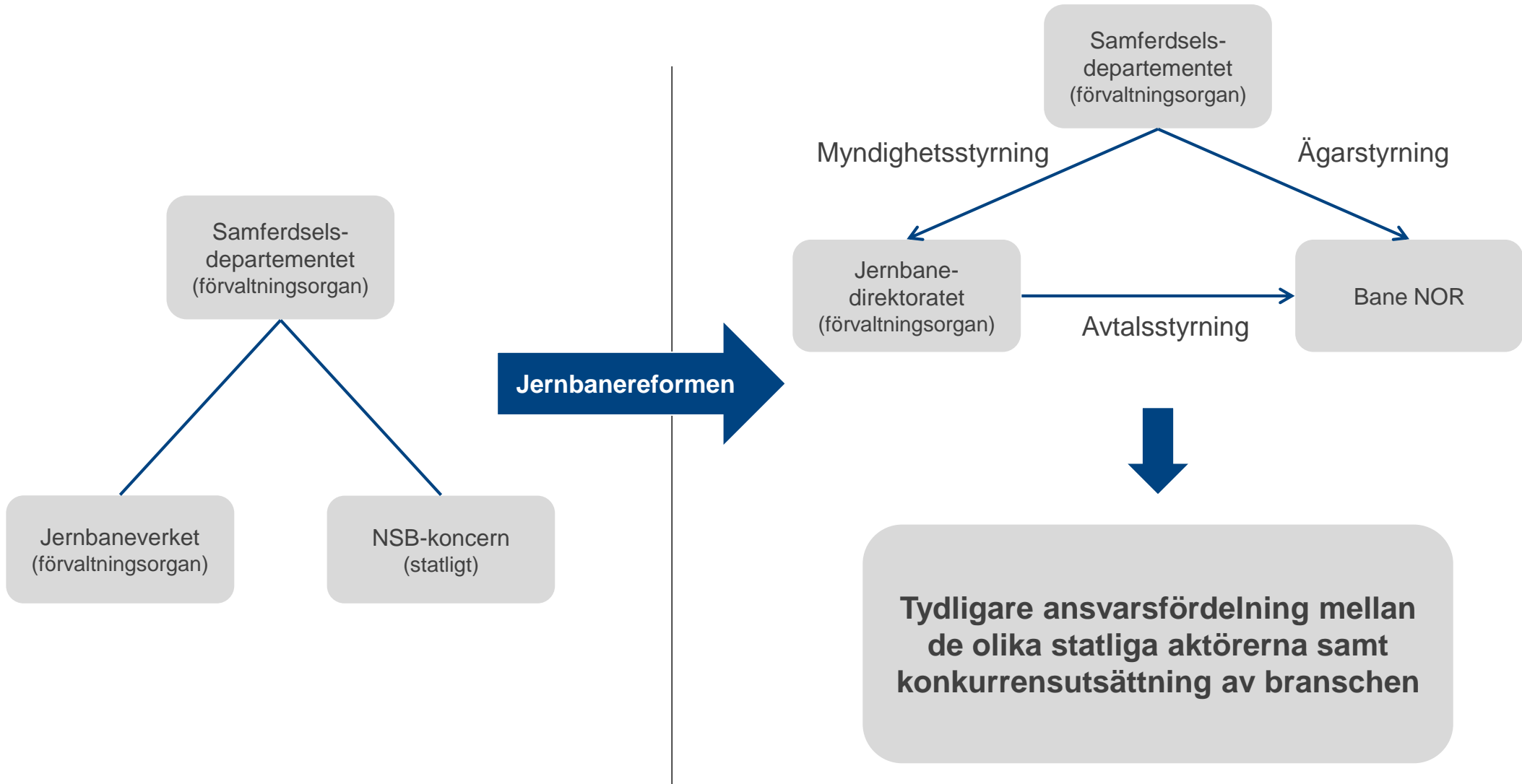
- ▶ Kraftig inbromsning av norsk ekonomi - moderat tillväxt i BA-sektorn
- ▶ Motkonjunktorellt tilltag
- ▶ Ny nasjonal transportplan - rekordbudget för investering i infrastruktur och anlägg
- ▶ De statliga investeringarna driver tillväxten i anläggningssektorn
 - ▶ Investeringarna förväntas öka med 8% under 2017
- ▶ 2018 beräknar Prognoscentret att det kommer att investeras i nya anläggningar för över 100 miljarder, förutom rehabilitering



OLJEPRISETS NEDGÅNG ÖPPNAR FÖR STÖRRE MÖJLIGHETER INOM ANLÄGGNING- OCH INFRASTRUKTURSEGMENTET OCH INOM ROT

KÄLLA: SSB.NO, POROGNOSCENRET, DN.NO

JERNBANEREFORMEN





VALET 11 SEPTEMBER



- Jernbanereform
- Konkurrencesutsetting

” Regjeringen reformerer jernbanen for å sikre en bedre styringsstruktur, en mer forretningsmessig organisasjonsform, bedre kundeorientering og tydeligere mål for sektoren. Arbeidet med konkurranseutsetting av persontogtrafikken er i gang ”



Arbeiderpartiet

- Återgå till monopol?

”Arbeiderpartiet er ikke for konkurranseutsetting av persontrafikk på jernbane.

Vi ønsker å styrke NSB som et moderne transportselskap, ikke svekke det”

- Sverre Myrli



SVENSKA FÖRETAG FRÄMSTA HANDELSHINDER

- ▶ Trots likheter - flertal kulturella och regelmässiga aspekter
- ▶ Svenska företag möter framförallt nedan listade handelshinder:

MOMS



TULLPROCEDUR OCH TULLAR



NATIONELLA TEKNISKA REGLER



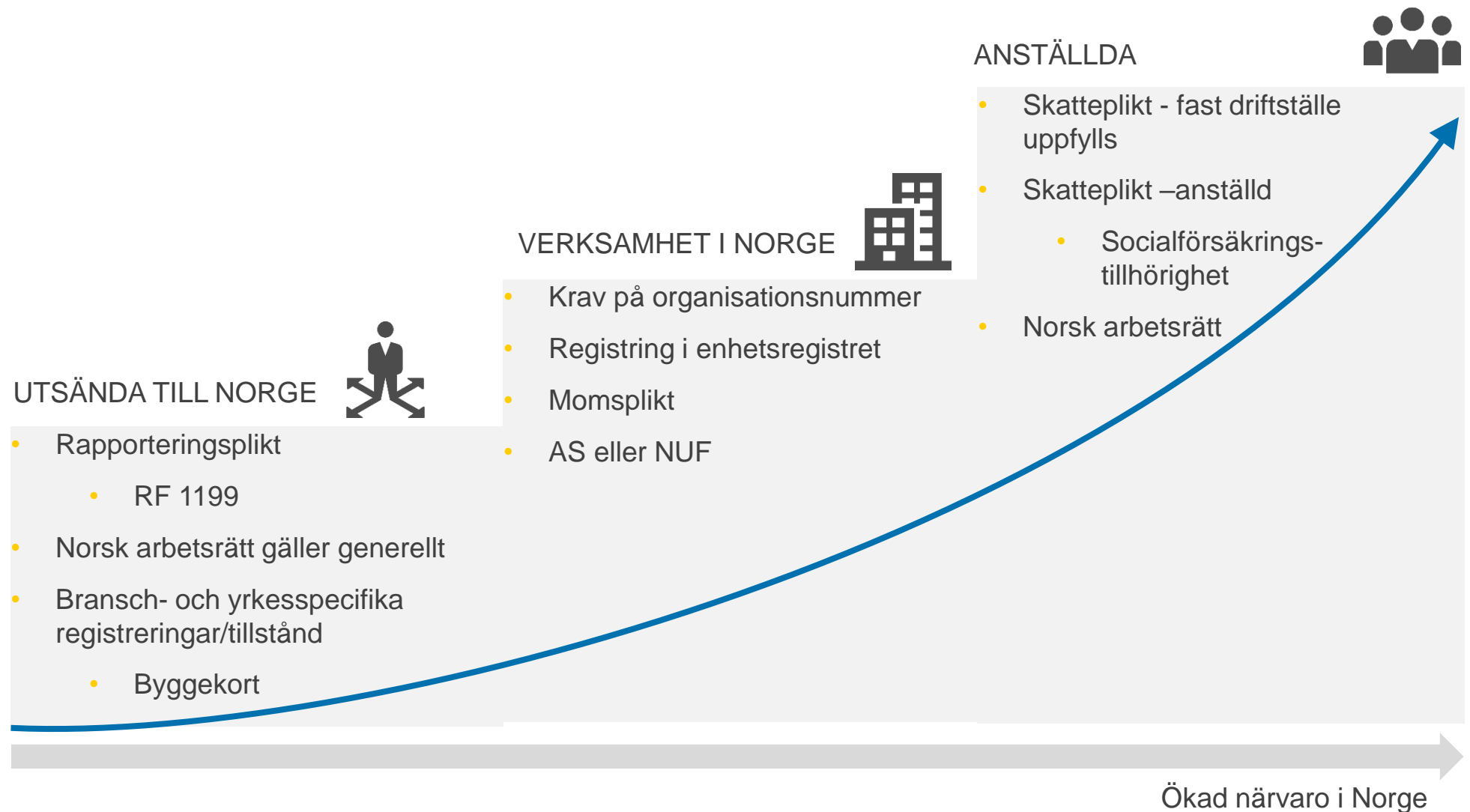
RÖRLIGHET AV PERSONAL ÖVER GRÄNSEN





ÖKAD NÄRVARO STÄLLER ÖKADE KRAV PÅ ETABLERING

BUSINESS SWEDEN GER RÅDGIVNING EFTER DITT BEHOV





FÖRDELAR OCH NACKDELAR MED ÖKAD ELLER INGEN FYSISK NÄRVARO I NORGE

Generella fördelar och nackdelar med lokal etablering NUF och AS:



Fördelar:

- ▶ Fakturera inklusive moms ger mindre administration för kund
- ▶ Ej exponerad med prissättning mot kund
- ▶ Upplevs mer seriöst och möjliggör aktiv marknadsföring på den norska marknaden



Nackdelar:

- ▶ Ställer högre krav på organisationen
- ▶ Mer administration i samband med etablering samt rapportering mot myndigheter



VIKTIGA KULTURSKILLNADER ATT TA HÄNSYN TILL I DIALOG MED NORSKA KUNDER OCH PARTNERS

NORGE



Hierarkisk ledningsstruktur



En person tar beslut



Vana med direkt feedback



37,5 h arbetsvecka

Arbetstider 08-16



SVERIGE



Platt organisation



Konsensus



Konflikträdda



40+ h arbetsvecka

Arbetstider 08-17



TROTS NÄRHET, KRÄVER INTERNATIONALISERING I NORGE KUNSKAP, PROAKTIVITET OCH ANPASSNING

HUR HANTERAR NI HANDELSHINDER?

- Förstå vad som är verkliga och upplevda handelshinder
- Förenkling genom bolags- och momsregistrering och effektivisering av logistik

HUR NÅR NI ERA AFFÄRSMÖJLIGHET?

- Kunskap om marknadsförutsättningar och behov
- Uthållighet och långsiktighet
- Proaktivitet

HUR VÄXER NI ER AFFÄR?

- Bredda nätverk
- Undersök nya intäktströmmar och segment – det finns alternativa vägar att gå

HUR HANTERAR NI KULTURSKILLNADERNA?

- Bejaka skillnaderna trots likheterna
- Anpassa er tid till norska förhållanden
- Var beredd på beslut i sittande möte





FÖR ATT UTVECKLA EN INTERNATIONELL VERKSAMHET KRÄVS ENGAGEMANG OCH LÅNGSIKTIGHET

**FÖRBERED
ER**

Börja med att ställa er fråga varför?

**UTVÄRDERA
FÖRUTSÄTT-
NINGARNA**

Utvärdera möjligheterna och välj marknad

**VÄLJ
STRATEGI**

Förstå er marknad och ta fram en strategi

**ETABLERA
NÄRVARO**

Etablera närvaro på den nya marknaden, själva eller med hjälp av en partner

EXPANDERA

Utveckla er internationella verksamhet

TACK